

Layout for standart CD jewel box case

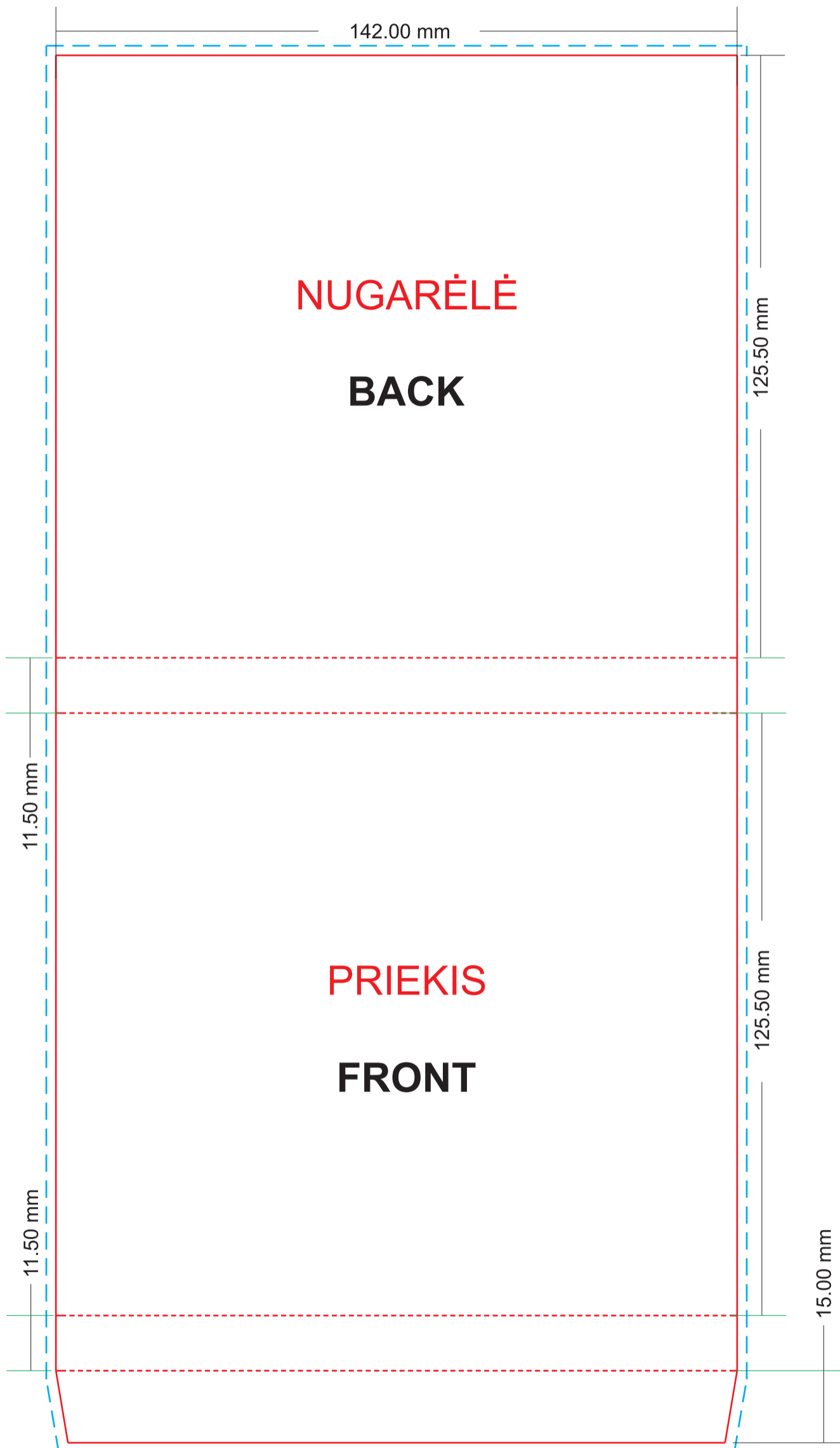


Scale 1:1

----- Bleed (min. 2 mm) - Folding line
- Cutting line

Logos and text have to be placed at least 3 mm away from cutting lines.
Artwork have to be prepared in CMYK color profile.
All texts have to be outlined.

Designers contacts:
First & Second Names:
Phone.:
E-mail.:



Māstelis 1:1

----- Užlaidos spaudos apkirtimui, nemažiau 2 mm
- Spaudos apkirtimo riba - Lenkimo linija

Visi logotipai ir tekstai nuo spaudos apkirtimo ribos turi būti nearčiau kaip 3mm.
Visi grafiniai objektai turi būti atlikti CMYK spalvų modelyje.
Visi tekstai turi būti paversti į kreives (vektorius / linijas).

Dizainą maketavusio dizainerio kontaktai:
Vardas Pavardė:
Tel.:
El. p.:



Išklotinė standartinei CD dėžutės įmautei